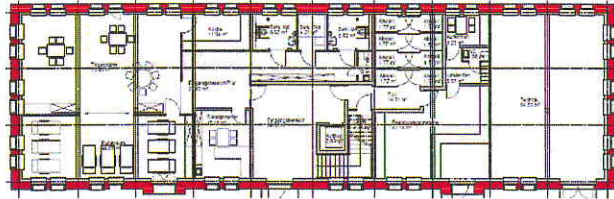


CJD Erfurt

im Christlichen Jugenddorfwerk Deutschlands e.V.

Angebote im Großen Ackerhof

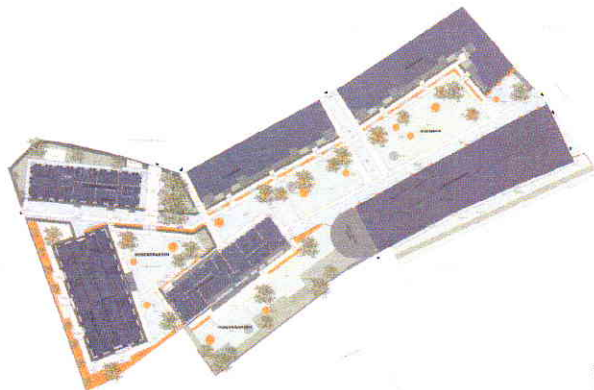
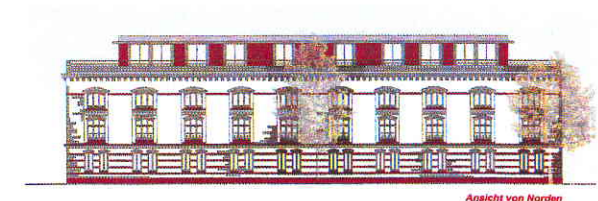


Interessenten für die Angebote des CJD Erfurt im Großen Ackerhof wenden sich bitte an:

Michael Pohl, Bereichsleiter Wohnen
 Donaustr. 2A
 99089 Erfurt
 Tel.: 0361 7834404
 e-mail: info@cjd-erfurt.de

Das CJD Erfurt ist eine Einrichtung der Behindertenhilfe
 Die Angebote des CJD Erfurt sind:

- ◆ Integrative Kindertagesstätte
- ◆ Werkstatt für behinderte Menschen (WfbM) mit Förderbereich
- ◆ CJD Christophorusschule Erfurt
- ◆ Heilpädagogisches Wohnen und Internat für Kinder und Jugendliche
- ◆ Heilpädagogisches Wohnen für Erwachsene
- ◆ Wohnen für Behinderte
- ◆ Offene Wohnformen in der Stadt



CJD Erfurt
 Donaustrasse 2A
 99089 Erfurt

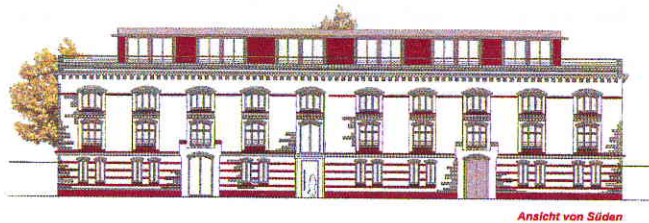
Telefon: 03 61 / 7 83 43 EKK Kassel
 Fax: 03 61 / 7 83 44 44 BLZ 520 604 10
 e-mail: info@cjd-erfurt.de Konto-Nr. 8 008 361
 Internet: <http://www.cjd-erfurt.de>

Das CJD bietet jährlich 150.000 jungen und erwachsenen Menschen Orientierung und Zukunftschancen. Sie werden von 8.000 Mitarbeitenden an über 150 Standorten gefördert, begleitet und ausgebildet. Grundlage ist das christliche Menschenbild mit der Vision „Keiner darf verloren gehen!“.

Jedem seine Chance!



Auf dem Großen Ackerhof in Erfurt, zwischen der Andreasstraße, der Moritzstraße und der Großen Ackerhofgasse mitten in der Erfurter Altstadt gelegen, entsteht ein diakonisch-soziales Zentrum, das von verschiedenen diakonischen Trägern verantwortet wird. Hier können Menschen aller Altersstufen, mit und ohne Behinderungen gemeinsam leben, arbeiten und Ihre Freizeit gestalten.



Bereits im Mittelalter lag hier – im Norden der Stadt – vor dem Andreastor, nach dem Moritztor zu – ein Friedhof der jüdischen Gemeinde. Nicht nur Erfurter, auch auswärtige Juden wurden auf ihm bestattet. Nach der Vertreibung der Juden im 15. Jahrhundert wurde der Friedhof zerstört. Auf dem Friedhofsgelände wurde der Kornhof gebaut, der bis ins 20. Jahrhundert als Speicher für die Garnison und für die Stadt Erfurt diente. Viele Jahre lag das Gelände brach. Nun zieht wieder neues Leben ein.

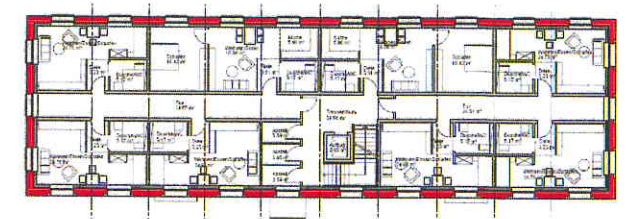
Das CJD Erfurt wird im Ackerhofspeicher ein Begegnungszentrum für Senioren und eine Wäscheannahme betreiben. Dazu kommen 14 barrierefreie Mietwohnungen.

Eingebettet in den diakonischen Auftrag dient das Begegnungszentrum für Senioren dazu, den nicht mehr im Arbeitsprozess befindlichen älteren Menschen mit Behinderungen Lebensqualität zu erhalten, Lebensräume zu sichern und den Lebensabend individuell und sinnvoll zu gestalten.



Hier bieten wir den älteren Menschen nach ihrem Ausscheiden aus dem Arbeitsleben, differenzierte Angebote durch eine pädagogisch fachlich strukturierte Tagesbetreuung. Durch wechselnde soziale Kontakte und ein entsprechendes Umfeld außerhalb des eigenen Wohnraums wird ihre Persönlichkeitsentwicklung unterstützt.

Im 1. und 2. Obergeschoß entstehen 8 Einraum-, 4 Zweiraum- und 2 Dreiraumwohnungen. Alle Wohnungen werden barrierefrei sein. Die größeren Wohnungen sind für Paare und Familien geeignet.



Die Wäscheannahme im Erdgeschoss des Ackerhofspeichers wird durch 1 Mitarbeitenden betreut. Hier kann Wäsche von Bürgern und Firmen aus dem Innenstadtbereich angenommen, zwischengelagert und ausgegeben werden. Der Transport der Wäsche in die Wäscherei der Erfurter Werkstätten erfolgt durch ein betriebseigenes Fahrzeug.

